

# Viktige hendelser i 2013



## Januar

Banklovkomisjonens utredning «Pensjonslovene og folketrygdreformen 3» ble lagt frem.

Offentlig elektronisk postjournal kom på plass.

Vi lanserte Min side på spk.no, med mange nye muligheter for selvbetjening.

SPK-direktøren hadde debattinnlegg i VG for å rydde opp i feilaktige påstander i pensjonsdebatten.

## Februar

Pensjon og SPK på direkte-sendt fjernsyn. «God morgen Norge» hadde pensjon på sendeplanen en hel uke. Vår pensjonsekspert var i studio hele uken.

SPK ble foregangsetat i regjeringens satsning for å få unge mennesker i arbeid.

Det ble klart at høringsnotatet fra Arbeidsdepartementet om samordningsreglene for yngre årskull ble forsinket.

## Mars

Arbeidsminister Anniken Huitfeldt besøkte SPK. Hun ønsket blant annet å få bedre innsikt i administrasjonen av offentlig tjenestepensjon.



## April

Difi la ut sin nye rapport «Å lede digitale endringsprosjekter – hva er suksesskriteriene», der vårt Perform-prosjekt ble brukt som suksesshistorie.

Vi oppdaget feil i foreløpig skatteberegning for noen uførepensjonister. Alle fikk brev fra oss om feilen.

## Mai

Vi iverksatte fase to av SPKs interne kampanje for å styrke sikkerhetskulturen.

Altinn fikk ny teknisk plattform som vi måtte tilpasse oss. SPK satser på fellesløsninger og bruker for eksempel Altinn til innlogging til arbeidsgiverportalen.

SPK, Difi og Skattedirektoratet deltok i en paneldebatt om felles digitale løsninger på Digitaliseringskonferansen 2013.

## Juni

Arbeidsdepartementet fikk oversendt vårt forslag til ny strategisk plan.

Arbeidsdepartementet sendte ut forslag til endringer i regelverket for offentlig uførepensjon.



## Juli

Vi evaluerte vår justerte prismodell som ble innført fra nyttår. Evalueringen viste at modellen fungerer etter planen.

## August

Høringsfrist for forslaget om endring i uførepensjon. SPK startet arbeidet med å implementere nytt uføregelverk i vårt saksbehandlingssystem før høringsfristen gikk ut. Vi brukte erfaringene fra Perform-prosjektet, der vi også måtte begynne å bygge systemene før regelverket var klart.

Regjeringen innførte ulykkesforsikring for familiemedlemmer som flytter med embets- og tjenestemenn til tjenestested i utlandet. Vi fikk oppgaven med å administrere ordningen.

## September

Farmand-bronse til SPK i konkurransen om beste offentlige årsrapport.



## Oktober

Regjeringen la frem lovfor-slag om ny uførepensjon i offentlig sektor.

Robert Eriksson (Frp) ble utnevnt til arbeids- og sosialminister.

## November

Regjeringen bestemte å øke normrenten fra 1. mars 2014. Fra samme dato økte rentesatsen for lån i SPK til 2,716 % (for månedlig innbetalinger).

Den første helautomatiske alderspensjonen gikk gjennom saksbehandlingssystemene.

## Desember

Gallups omdømmeundersøkelse viser at SPK har et svært godt omdømme.

# Statens pensjonskasse i samfunnet

Statens pensjonskasse (SPK) forvalter pensjonsrettighetene til én million medlemmer på fellesskapets vegne. Statens pensjonskasse skal samtidig være en trygg, forutsigbar og kostnadseffektiv samarbeidspartner for våre kunder.

Dette er samfunnsoppdraget vi har fått fra Arbeids- og sosialdepartementet (Arbeidsdepartementet frem til 01.01.2014). Samfunnsoppdraget er nedfelt i lov om Statens pensjonskasse, og våre oppgaver defineres i det årlige tildelingsbrevet fra vårt eierdepartement. Tildelingsbrevet for 2013 inneholdt tre overordnede mål:

- Utbetale rett ytelse til rett tid.
- Sørge for at tjenester og informasjon er tilpasset brukernes behov.
- Sørge for sikker og effektiv drift og god gjennomføring av reformer.

**For våre medlemmer** betyr det at de får riktig utregnet pensjon og forsikringsytelser levert til riktig tid. SPK har også ansvar for å skape gode informasjonstjenester, slik at medlemmene får hjelp til å forstå sine egne rettigheter og valgmuligheter.

**For våre kunder** betyr det rett faktura til rett tid, og hjelp til å bruke fordelene ved medlemskap i SPK som et middel til å beholde verdifull arbeidskraft.

Våre kunder forventer at SPK leverer gode tjenester og er en profesjonell og konkurransedyktig aktør i pensjonsmarkedet.

**For staten** og vårt eierdepartement betyr det at SPK er en faglig rådgiver i pensjonsspørsmål og utnytter sine stordriftsfordeler til å levere gode tjenester til lavest mulig kostnad.

Utbetaling og endring av pensjoner krever samordning med folketrygden og andre pensjonsordninger. Folketrygden administreres av NAV. NAV er også vår «utbetalingsbank». Det betyr at det er NAV som utbetaler pensjonene fra oss.

Skal SPK levere, krever det at vi har et godt samarbeid med våre eksterne partnere.



# Dette tilbyr vi

## Statens pensjonskasse (SPK)



## Pensjon

Ser vi bort fra folketrygden, er Statens pensjonskasse den største pensjonsaktøren i Norge.

SPK forvalter pensjonsrettigheter for tidligere og nåværende ansatte i stat, skole, forskning, apotek og organisasjoner.

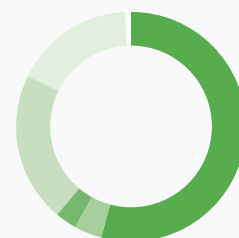
## Nøkkeltall 2013

Kunder og medlemmer		2013	2012	2011
Kunder i pensjonsordningen	Antall	1 600	1 600	1 600
Medlemmer*	Antall	1 022 000	1 005 000	990 000
Yrkesaktive medlemmer	Antall	294 000	291 000	288 000
Delvis yrkesaktive og delvis pensjonister	Antall	16 000	17 000	17 000
Pensjonister	Antall	246 000	236 000	229 000
Personer med rettighet fra tidligere arbeidsforhold**	Antall	466 000	461 000	456 000
<b>Tjenestepensjon</b>				
Opptjente pensjonsrettigheter	Mill.kroner	432 100	415 900	383 900
Pensjonspremie	Mill.kroner	13 800	12 300	11 400
Utbetalte pensjoner	Mill.kroner	22 800	21 800	21 100
<b>Lån</b>				
Utlånsportefølje	Mill.kroner	83 500	58 200	42 700
Søknader om boliglån	Antall	32 000	30 200	19 400
Lånekunder	Antall	74 900	57 300	46 800
<b>Personskadeforsikring</b>				
Premieinntekter	Mill.kroner	240	240	254
Utbetalte erstatninger yrkesskade	Mill.kroner	88	75	81
Utbetalte erstatninger gruppeliv	Mill.kroner	161	157	172
<b>Kapitalforvaltning</b>				
Fondsmidler i Apotekordningen	Mill.kroner	6 560	5 800	5 300
Årlig avkastning på fondsmidlene i Apotekordningen	Prosent	7,6	6,8	2,5
<b>Interne nøkkeltall</b>				
Årsverk	Antall	384	386	389
Driftskostnader	Mill.kroner	602	562	508
Lønnsandel av driftskostnader	Prosent	44	44	43
Lønn og sosiale kostnader per årsverk	Kroner	710 000	662 000	673 000

\*Inkluderer Pensjonsordningen for apotekvirksomheten

\*\*Arbeider ikke lenger i virksomhet knyttet til SPK, men har pensjonsrettigheter hos SPK (oppsatt rett).

## Tjenestepensjoner 2013



● Alderspensjon	152 000
● AFP	11 600
● Særalder/førtidspensjon	8 500
● Uførepensjon	58 700
● Ektefellepensjon	47 500
● Barnepensjon	2 200

Tallene viser antall pensjoner per 31.12.2013, ikke antall pensjonister. En person telles flere ganger hvis den for eksempel har både AFP og uførepensjon.

Antall alderspensjoner økte med 9,5 % fra 2012 til 2013, mens antall AFP- og uførepensjoner sank med henholdsvis 8 % og 4 % i forhold til 2012.

**Les mer på side 22**

## Personskade- forsikring

SPK forvalter forsikrings- og erstatningsordninger på vegne av staten.

## Lån

Alle medlemmer – både yrkesaktive og pensjonister – kan søke om gunstig boliglån fra SPK.

Enkeltmedlemmer kan søke om inntil 1,7 millioner kroner. To medlemmer i samme husstand kan søke om inntil 3,4 millioner kroner.

## Veiledning og informasjon

SPK tilbyr regnskapsmessige beregninger, samt pensjonsfaglig og juridisk kompetanse. SPK tilbyr kurs for å veilede kunder og medlemmer i pensjons-spørsmål.

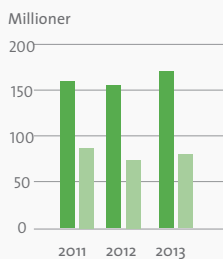
SPK har et særlig ansvar for å informere om pensjonsreformen og offentlig tjenestepensjon. spk.no er vår hovedkanal.

## Kapital- forvaltning

SPK administrerer Pensjonsordningen for apotekvirksomhet og forvalter fondet for alle apotekene i Norge.

SPK beregner avkastning for fristilte SPK-kunder. Avkastningen benyttes i premieberegningen for disse kundene.

## Utbetalte erstatninger



- Gruppeliv
- Yrskeskade

SPK utbetalte samlet 88 millioner kroner i yrkesskadesaker og 161 millioner kroner i gruppeliv. 384 millioner kroner ble utbetalt til forsvarspersonell.

**Les mer på side 26**

## Utlånsrente

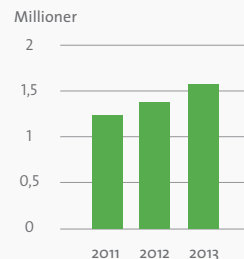
# 2,716 %

Rente forutsatt månedlig innbetaling. Gjelder fra 01.03.2014. I hele 2013 var renten 2,227 %.

Ved utgangen av 2013 hadde SPK 74 878 lånekunder. En økning på 30,6 %. Samlet utlånsportefølje økte med 43,5 % fra 58,2 til 83,5 milliarder kroner.

**Les mer på side 28**

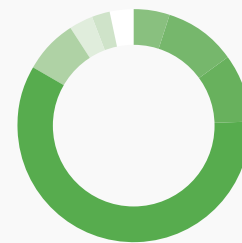
## Antall henvendelser



Vi bistø vårt eierdepartement med utredninger og analyser. Ca. 100 fristilte virksomheter og ca. 450 kommuner/fylkeskommuner fikk regnskapsfaglige leveranser. Vi holdt 254 kurs i hele Norge og fikk nesten 1,6 millioner henvendelser.

**Les mer på side 32**

## Allokering av midler



- Norske aksjeinvest. 5,1 %
- Utenlandske aksjeinvest. 10,1 %
- Eiendom 9,3 %
- Renter omløp 59,0 %
- Renter anlegg 7,6 %
- Utlån 3,3 %
- Hedgefond 2,4 %
- Kontanter 3,3 %

Fondsmidlene til POA utgjorde ca. 6,6 milliarder kroner ved utgangen av 2013. Verdijustert avkastning for 2013 ble 7,6 %. Ca. 100 fristilte SPK kunder fikk beregnet sin avkastning ut fra beregnet samlede midler på 31 milliarder kroner.

**Les mer på side 30**

# Ledelsen



**Finn Melbø**  
Administrerende direktør

Har vært direktør i Statens pensjonskasse siden 2008. Finn Melbø er utdannet cand. polit. og cand. paed. ved Universitetet i Oslo, og han har lang ledererfaring fra både kommunal og statlig sektor. Fra 1993–2002 var han avdelingsdirektør i Arbeids- og administrasjonsdepartementet. I 2003 ble han ekspedisjonssjef i Arbeidsgiverpolitisk avdeling i Fornyings- og administrasjonsdepartementet – der han arbeidet til 2008.



**Kari Lund**  
Direktør for virksomhetsstyring og kapitalforvaltning

Siviløkonom fra Norges Handelshøyskole, med etterutdanning innen finans, strategi og ledelse. Kari Lund har variert erfaring innen økonomi, finans, markedsutvikling og forretningsutvikling fra DNB. I 2001 ble hun viseadministrerende direktør og leder for Privatdistribusjon i Storebrand Bank, og deretter prosjekt-direktør Strategi i Storebrand ASA – før hun kom til oss som økonomidirektør i 2005. Styreverv innen privat og offentlig sektor.



**Harald Lundh**  
Direktør for pensjoneringsområdet

Siviløkonom fra Norges Handelshøyskole. Harald Lundh har lang og variert ledererfaring innen kunderettet virksomhet og drift, primært fra finansnæringen. I perioden 2003–2004 var han økonomidirektør i Statens pensjonskasse. Deretter gikk han over i lederstilling i bank. Han kom tilbake til Statens pensjonskasse som direktør for pensjoneringsområdet i 2009.



**Per Wold**  
Direktør for IT-området

Sivilingeniør fra NTNU, og dessuten utdannet bedriftsøkonom fra Handelshøyskolen BI. Per Wold har bred erfaring fra IT-bransjen, og var blant annet avdelingsleder og sjefskonsulent i IT-selskapet Mogul før han kom til Statens pensjonskasse som seksjonsleder for IT-system i 2003. I 2009 ble han leder for IT-arkitektur og prosessutvikling i Statens pensjonskasse, og i november 2012 ble han IT-direktør.



**Lise Løwe**  
Direktør for kunde- og markedsområdet

Diplomøkonom fra BI. I perioden 1981–1999 jobbet Lise Løwe i Postbanken, der hun hadde ulike funksjoner – før hun ble avdelingsjef for Elektronisk Betalingsformidling. I perioden 1999–2003 var hun rådgiver og avdelingsleder i Cap Gemini Ernst & Young, med ansvar for kunde- og markedsstrategier (CRM). Hun kom til Statens pensjonskasse som direktør for pensjonsområdet i 2004.



**Ole M. Sørлие**  
Direktør for forsikrings- og produktområdet

Utdannet siviløkonom fra Lunds universitet i Sverige. Ole M. Sørлие har lang erfaring fra livsforsikringsbransjen, blant annet fra salg og forretningsutvikling som assisterende direktør i Storebrand livsforsikring. Han var i perioden 2004–2006 daglig leder for Pekon AS, som tilbyr NRS-utregninger og pensjonskassetjenester. Før han kom til Statens pensjonskasse høsten 2012, var han produktdirektør for innskuddspensjon i DNB forsikring.



**Anne Solvang Hoff**  
Direktør for HR-området

Cand. mag. fra Universitetet i Oslo. Anne Solvang Hoff har erfaring fra HR og organisasjonsutvikling i Alcatel-konsernet, og hun var studie-sjef for MBA-studiet på Oslo handelshøyskole - før hun gikk over som programdirektør for Master of Management-studiet ved Handelshøyskolen BI (1994–2001). Fra 2001 var hun seniorrådgiver med ansvar for leder- og kompetanseutvikling i Forsvarsbygg. Hun kom til Statens pensjonskasse i 2007.



**Sol Daler Stafsnes**  
Direktør for kommunikasjonsområdet

Kommunikasjonsutdanning fra medielinja på Høgskulen i Volda i tillegg til medievitenskap og russisk fra Universitetet i Bergen. Sol Daler Stafsnes har lang erfaring fra kommunikasjonsområdet i Statens pensjonskasse, og har blant annet jobbet med pressehåndtering, PR og omdømme. Hun overtok som kommunikasjonsdirektør i januar 2013. Før hun begynte i Statens pensjonskasse jobbet hun blant annet for Sysselmannen på Svalbard.

## Slik jobber vi

Pensjon, forsikring, lån, kapitalforvaltning, rådgivning, kurs, informasjon ... Statens pensjonskasse (SPK) har et omfattende samfunnsoppdrag. Vi er avhengige av bred kompetanse og tett samarbeid mellom fag- og forretningsområdene.

Derfor er vi en linjeorganisasjon som jobber i matrisedimensjonen. Det betyr at vi har en tradisjonell linjeorganisasjon med fire forretningsområder og fire støtteområder.

Samtidig ser vi at leveransene våre er inntom svært mange av forretnings- og støtteområdene, og vi er avhengige av gode, tverrgående prosesser. Dette er de tre sentrale prosessene:

### Kunde- og medlemsdataprosessen

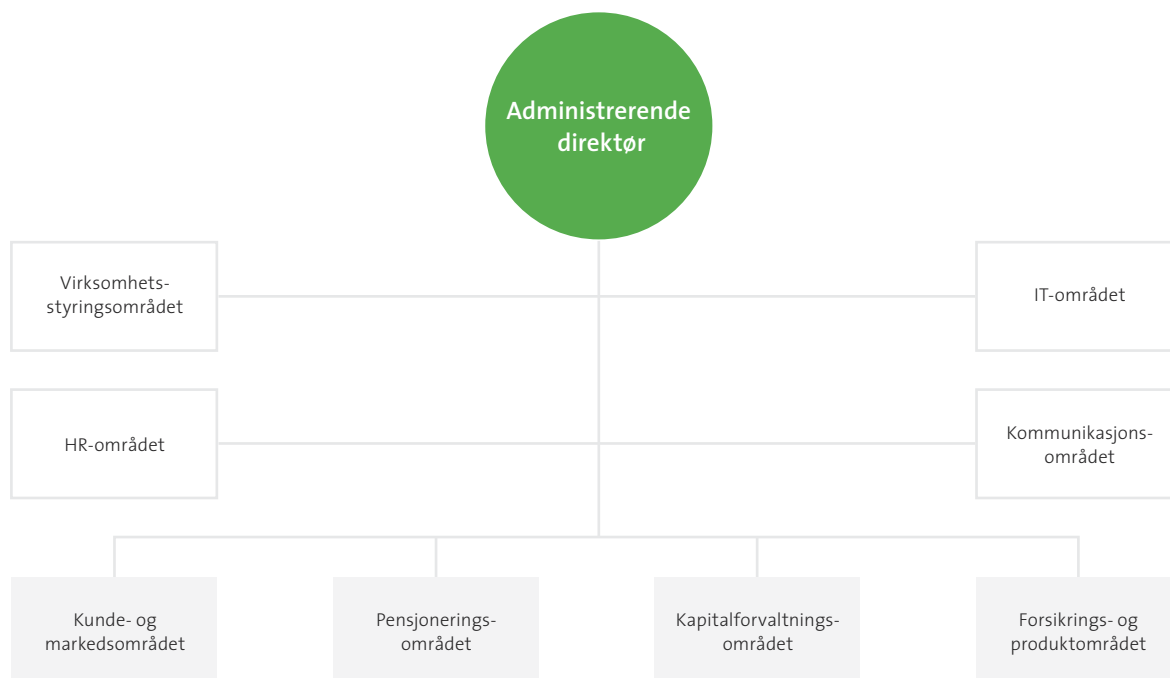
Starter med at arbeidsgiveren rapporterer den ansattes lønnsdata inn til oss. Leveransen er oppdaterte og korrekte lønns- og stillingsdata til bruk i de videre prosessene.

### Pensjoneringsprosessen

Starter med at arbeidsgiveren, eller medlemmet selv, sender oss melding om pensjonering. Leveransen er pensjonen pensjonistene får utbetalt.

### Premie- og oppgjørprosessen

Starter med at vi henter oppdaterte data fra de to foregående prosessene. Så beregner vi pensjonsrettigheter, premie, forpliktelser og forsikringsteknisk resultat. Leveransen er premiebudsjett, premievarsel, årsoppgjør og kontoutskrift fra oss.



## Trygghet i alle livets faser

Noen pensjonsordninger gir fordeler etter arbeidslivets slutt, men liten sikkerhet underveis i livet. Andre ordninger gir sikkerhet i alle livets faser. Det er viktig å sjekke hva de ulike ordningene inneholder i dag – ut over alderspensjon.

Får jobb hos en arbeidsgiver som er kunde i SPK



### Boliglån

Noen pensjonsordninger innebærer tilbud om boliglån. SPK tilbyr boliglån til gunstig rente.

Lånet kan gå til

- kjøp av bolig
- forskudd til ny bolig
- refinansiering
- oppussing
- skifteoppgjør (arv og skilsmisse)



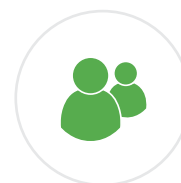
### Yrkesskade

Yrkesskadeforsikring er obligatorisk for alle, men ytelsene og vilkårene varierer.



### Jobbskifte

Har du vært medlem av flere offentlige tjenestepensjonsordninger, vil en egen overføringsavtale sikre at de ulike periodene blir slått sammen. Går du over i det private, får du en såkalt oppsatt rett som tilsvarer verdien av opptjente pensjonsrettigheter så sant du har jobbet minst tre år i det offentlige.



### Etterlattepensjon

De fleste offentlige ordninger gir ektefelle og barn rett til en årlig etterlattepensjon. Barn får etterlattepensjon til de er 20 år, ektefeller får etterlattepensjon livet ut.

Et mindretall av private ordninger har innbakt etterlattepensjon.

Dersom du er tilknyttet SPKs gruppelivsordning, vil de etterlatte i tillegg få utbetalt et engangsbetrag.

## Mer enn alderspensjon

Alle offentlige tjenstepensjoner er ytelsesordninger. Offentlige tjenstepensjonsordninger har en rekke ytelser i tillegg til alderspensjonen.

- Uførepensjon (samt betalingsfritak ved uførhet)
  - Ektefellepensjon
  - Barnpensjon
- > Etterlattepensjon

Noen inkluderer også

- Yrkesskadeforsikring
- Gruppelivsforsikring
- Boliglån

## Viktig forskjell

Reglene stiller krav til at også private ordninger skal ha premie- og innskuddsfritak ved uførhet. Men det er ikke krav om uførepensjon, ektefellepensjon og barnpensjon. De fleste tjenstepensjonene i privat sektor har ikke slike supplerende medlemsgoder. Derfor kan verdien av de ulike pensjonsordningene variere sterkt.



### Uførepensjon

Offentlige ordninger inneholder en uførepensjon. Under halvparten av de private ordningene inneholder uførepensjon.



### Avtalefestet pensjon

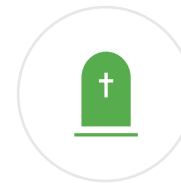
AFP i offentlig sektor er en solidarisk tidligpensjonsordning som gjør det mulig å gå av som 62-åring og få en pensjon det går an å leve av frem til alderspensjon kan tas ut.

Privat AFP er et tillegg. Det vil si en sum som utbetales, og som ikke blir redusert, selv om du fortsetter å jobbe.



### Alderspensjon

En ytelsesbasert ordning, gir en avtalt prosent av sluttlønnen i samlet folketrygd og tjenstepensjon. Utbetalingene svinger ikke med avkastningen i finansmarkedet og er forutsigbar for deg som pensjonist. Med en innskuddsordning bestemmes pensjonen av det arbeidsgiveren har betalt inn og avkastningen på de oppsparte midlene.



### Død

Alderspensjon fra en offentlig tjenstepensjon gjelder livet ut. Når alderspensjonisten dør, har ektefellen rett til etterlattepensjon livet ut.

De fleste private ordninger opphører ti år etter pensjonering og tilbyr ingen ektefellepensjon.